

Con il patrocinio di



L'EDEMA DEGLI ARTI INFERIORI: cause e complicazioni

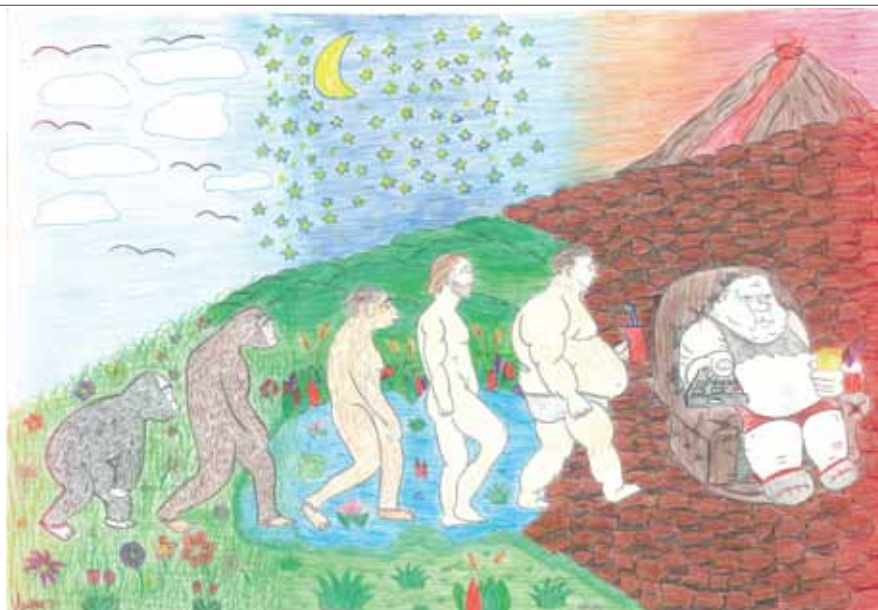
20 Maggio 2017

Cariatì Marina (CS)

Cinema Teatro Comunale ss 106

Resp. Scientifico

Tommaso SPINA



PROGRAMMA

8:30 Registrazione partecipanti

8:45 Saluto delle autorità

8:50 Presentazione del corso

Tommaso SPINA

I sessione ore 9:00 - 11:30

Modera **Elia DIACO**

Inquadramento fisiopatologico e clinico dell'edema.

Sergio FILIPPO

Edema venoso: la Malattia Venosa Cronica (M.V.C.).

Domenico MIGALDI

Edema trombotico: TVS e TVP.

Christian BARALDI

Linfedema: quadri clinici e "false flebiti".

Leonardo CORCOS

discussione

pausa caffè

II sessione ore 11:30 - 13:45

Modera **Luigi MURACA**

Edema da patologie cutanee.

Stefano DASTOLI

Edema cardiogeno e da farmaci.

Nicola COSENTINO

Edema articolari e reumatico.

Achille SCALERCIO

Edema renale.

Gianni PUTORTI'

discussione

pausa pranzo

III sessione ore 14:30 - 17:30

Modera **Salvatore TRIVOLO**

Edema da cause endocrinologiche.

Andrea LABONIA

Lipedema e disordini alimentari.

Simona GIGLIO

Edemi degli arti inferiori e patologia tumorale.

Maria LUCI

Discussione

Conclusioni.

Tommaso SPINA

Valutazione dell'apprendimento

conclusione dei lavori



INFORMAZIONI GENERALI

8 crediti ECM

Il corso, cod. ECM 193794, è accreditato per **MEDICI CHIRURGHI** (tutte le specializzazioni) **INFERMIERI** ed **ODONTOIATRI**, per un numero di 100 partecipanti. L'iscrizione è gratuita e dà diritto all'accesso ai lavori scientifici, kit congressuale, colazione di lavoro e attestato ECM.

La consegna dell'attestato ECM, che avverrà a conclusione dei lavori, è subordinata all'effettiva partecipazione all'intero programma formativo ed al superamento della verifica dell'apprendimento.

E' necessario inviare il modulo di pre-iscrizione via fax allo 0984.830987 oppure via email a info@jbprof.com.

La preiscrizione dovrà essere confermata, pena l'esclusione, attraverso la registrazione presso la segreteria J&B disponibile in sede congressuale, entro e non oltre le ore 9:00. L'accesso al corso sarà stabilito secondo l'ordine cronologico di registrazione.



Provider ECM e Segreteria Organizzativa J&B 0984/837852 www.jbprof.com info@jbprof.com