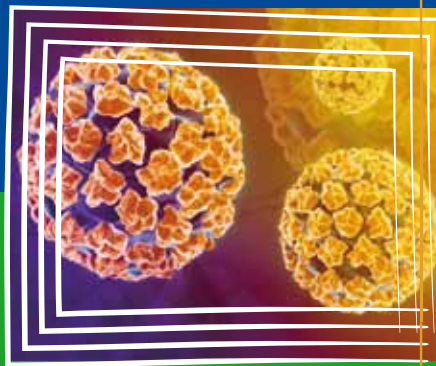


9° Corso di Aggiornamento dell'Oncologia Calabrese

ALIMENTAZIONE NELLA CURA DEL CANCRO: *solo supporto o anche terapia?*

17 Ottobre 2015

Hotel San Francesco Rende (CS)



Responsabile Scientifico

Virginia Liguori

U.O.C. Oncologia Medica A.O. Cosenza

Segreteria Scientifica

Consiglio Direttivo AIOM Calabria

Programma

- 9:15 Registrazione partecipanti
Saluto di benvenuto e finalità del corso *Virginia Liguori*
- 9:45 Saluto delle autorità



I SESSIONE ALIMENTAZIONE & CANCRO: miti e realtà

Moderano *Filippo Canino, Salvatore Palazzo, Osvaldo Perfetti*

- 10:00 Educazione alimentare come strumento di Prevenzione e Terapia
Debora Rasio
- 10:30 In cucina contro il Cancro
Cesare Gridelli
- 11:00 L'Alimentazione durante la chemioterapia e l'Ormonoterapia: l'esperienza di Cosenza sul carcinoma mammella, colon-retto, prostata, rene, polmone
Virginia Liguori/Tonia Forte
- 11:20 L'Alimentazione nella prevenzione e nel follow-up: l'esperienza di Castrovillari
Giancarlo Di Pinto/Benedetta Alberti
- 11:40 L'Educazione alimentare nelle scuole: progetto Lions-EXPO' 2015
Angela Piattelli
- 12:00 Discussione
- 13:00 pausa pranzo



II SESSIONE STILE DI VITA E CANCRO: un delicato equilibrio

Moderano *Sebastiano Andò, Pierfrancesco Tassone, Ettore Greco*

- 14:00 Un mondo di super-specialisti
Piero Sandro Tagliaferri
- 14:30 Sindrome metabolica e cancro
Lorella Garofalo
- 15:00 Stress Ossidativo e Terapie Antiossidanti
Giancarlo Statti/Teresa Casacchia
- 15:30 La dieta e la salute: le regole della buona cucina
Raffaele Riga/Carmelo Fabbricatore
- 16:00 Colui che ha superato la criticità della malattia, ma cosa significa stare "dall'altra parte"
Maria Teresa Pattavina
- 16:30 Discussione
- 17:00 Verifica dell'apprendimento e conclusione dei lavori

Razionale

Dopo aver ricevuto una diagnosi di cancro, i pensieri di un paziente spesso si rivolgono alle opzioni di trattamento e alla prognosi. La Nutrizione non è probabilmente nel suo elenco di preoccupazioni immediate, ma dovrebbe esserlo, infatti non solo se ne possono raccogliere i benefici nell'essere più sani e più in grado di sopportare i trattamenti, ma anche diminuire gli effetti collaterali della chemioterapia. Pertanto gli operatori sanitari non devono più dire ai malati di cancro che "possono mangiare ciò che vogliono" e di "non preoccuparsi di ciò che mangiano", i pazienti stanno iniziando a ribellarsi a questo.

Una buona alimentazione è importante. Ma che cosa è esattamente una buona alimentazione per il paziente con il cancro? Si differenzia dalle raccomandazioni generali di buona alimentazione? le linee guida di base sulla buona alimentazione sono appropriate per alcuni pazienti affetti da cancro, ma quando si guarda l'intero spettro dei tumori, enormi differenze si manifestano nella capacità dei pazienti di assimilare le giuste tipologie di sostanze nutritive. Da un lato ci sono pazienti con tumori della testa-collo, del pancreas, e quelli sottoposti a trattamenti per i tumori avanzati, che hanno enormi difficoltà a mantenere una nutrizione adeguata e nei quali un povero stato nutrizionale va di pari passo con risultati non ottimali. Dall'altro lato ci sono i pazienti con alcuni tipi di cancro (in particolare della mammella e della prostata) che per "cattiva alimentazione" di natura completamente diversa (eccessivo aumento di peso) hanno una malattia a prognosi peggiore.

Obiettivo di questo corso è proprio raccontare come, anche in questa città, in questa regione, si possono mettere in campo strutture e professionalità che amalgamando cultura, organizzazione, umanità, possono offrire un'efficace ed efficiente assistenza, a misura di persona, partendo proprio dalle richieste dei pazienti.

Il programma di questo Convegno Regionale include lezioni sulla educazione alimentare come strumento di prevenzione e terapia dei tumori; una sessione dedicata al delicato equilibrio tra stile di vita e cancro; esperienze istituzionali sui benefici della nutrizione in corso di chemioterapia. Infine discussione di casi clinici e dibattiti sono previsti per affrontare questi argomenti che richiedono un approccio multiforme o sono oggetto di controversia , per cui relatori e partecipanti si scambieranno esperienze e condivideranno i progressi più interessanti. Diamo pertanto il benvenuto a medici di tutte le discipline, infermieri, biologi, nutrizionisti, psicologi e farmacisti a questo 9° Corso di Aggiornamento dell'Oncologia Calabrese.

Virginia Liguori



Richiesto il patrocinio di



Associazione
di volontariato



Ordine dei Medici
Chirurghi della
Provincia di Cosenza



Azienda
Ospedaliera
di Cosenza



Sezione Calabria



Slow Food

Sezione Calabria

RELATORI E MODERATORI

Alberti Benedetta *Castrovillari, CS*

Andò Sebastiano *Rende, CS*

Canino Filippo *Cosenza*

Casacchia Teresa *Cosenza*

Dipinto Giancarlo *Castrovillari, CS*

Fabbricatore Carmelo *Cosenza*

Forte Tonia *Cosenza*

Garofalo Lorella *Cosenza*

Greco Ettore *Catanzaro*

Gridelli Cesare *Avellino*

Liguori Virginia *Cosenza*

Palazzo Salvatore *Cosenza*

Pattavina Maria Teresa *Cariati, CS*

Perfetti Osvaldo *Cosenza*

Piattelli Angela *Cosenza*

Rasio Debora *Roma*

Riga Raffaele *Cosenza*

Statti Giancarlo *Rende, CS*

Tagliaferri Pierosandro *Catanzaro*

Tassone Pierfrancesco *Catanzaro*

INFORMAZIONI GENERALI



6 crediti ECM

Il corso, cod. ECM 131683, è accreditato per **BIOLOGI, DIETISTI, FARMACISTI, INFERMIERI, MEDICI CHIRURGHI** (tutte le discipline), **PSICOLOGI** per un numero massimo di 100 partecipanti.

L'iscrizione è gratuita. La consegna dell'attestato con i crediti ECM è subordinata all'effettiva partecipazione all'intero programma formativo ed al superamento della verifica dell'apprendimento.

Per iscriversi al corso è necessario compilare il modulo di iscrizione e inviarlo via fax allo **0984.830987** oppure via posta elettronica a info@jbprof.com e contattare la segreteria da lunedì a venerdì ore 9:00-13:00 allo **0984.837852** per verificare se l'iscrizione rientra tra le prime 100 pervenute.



Provider ECM e Segreteria Organizzativa J&B tel. 0984.837852 www.jbprof.com